

***Reconstruction, maintenance et exploitation***  
**des installations d'éclairage public, d'illuminations**  
**festives, des installations sportives extérieures**  
**et de mise en lumière des monuments et bâtiments**

Conseil Municipal du 28/06/2013

## ENJEUX DU MARCHE

- créer une « identité lumière » par une mise en lumière urbaine adaptée aux usages et aux contextes ;
- maintenir l'effort de prise en compte du développement durable ;
- optimiser la maintenance en l'adaptant aux usages et aux contextes ;
- optimiser les composantes des coûts d'investissement et de fonctionnement.

## DEMARCHE ET PROCEDURE

Définition par les trois communes associées et les délégations du tourisme, du sport, du développement durable, du commerce, des relations internationales et de l'événementiel.

Mise en œuvre de la procédure de **dialogue compétitif** :

Nombreux échanges avec les candidats et remise de **trois offres consécutives**.

Projet de **18 mois** porté par la Direction de la gestion des espaces publics et du cadre de vie (pôle QDV) et le Service achats grands projets (pôle FME).

# CHOIX DE L'ATTRIBUTAIRE

Attribution du marché au groupement d'opérateurs économiques INEO / CITEOS

Levée de l'option relative à la fourniture d'énergie en tarif libre aux caractéristiques suivantes :

- fourniture d'énergie 100 % verte,
- contrat de fourniture d'une durée de deux ans auprès du fournisseur GDF,
- prix ferme pendant ces deux années.

# CARACTERISTIQUES DE L'OFFRE RETENUE

**Le coût annuel du service est de 5,9 M€  
(éclairage public + mises en valeur)  
+ 0,5 M€ (équipements sportifs et illuminations)**

	avant 2004	2004 - 2012	2013- 2019
<b>éclairage public + mises en valeur</b>	<b>ratios et coût annuel (€ TTC)</b>		
<b>énergie</b>	<b>38%</b>	<b>18%</b>	<b>21%</b>
<b>Maintenance + réparation</b>	<b>33%</b>	<b>22%</b>	<b>23%</b>
<b>Investissement</b>	<b>30%</b>	<b>61%</b>	<b>56%</b>
<b>coût total par point lumineux</b>	<b>210</b>	<b>255</b>	<b>242</b>

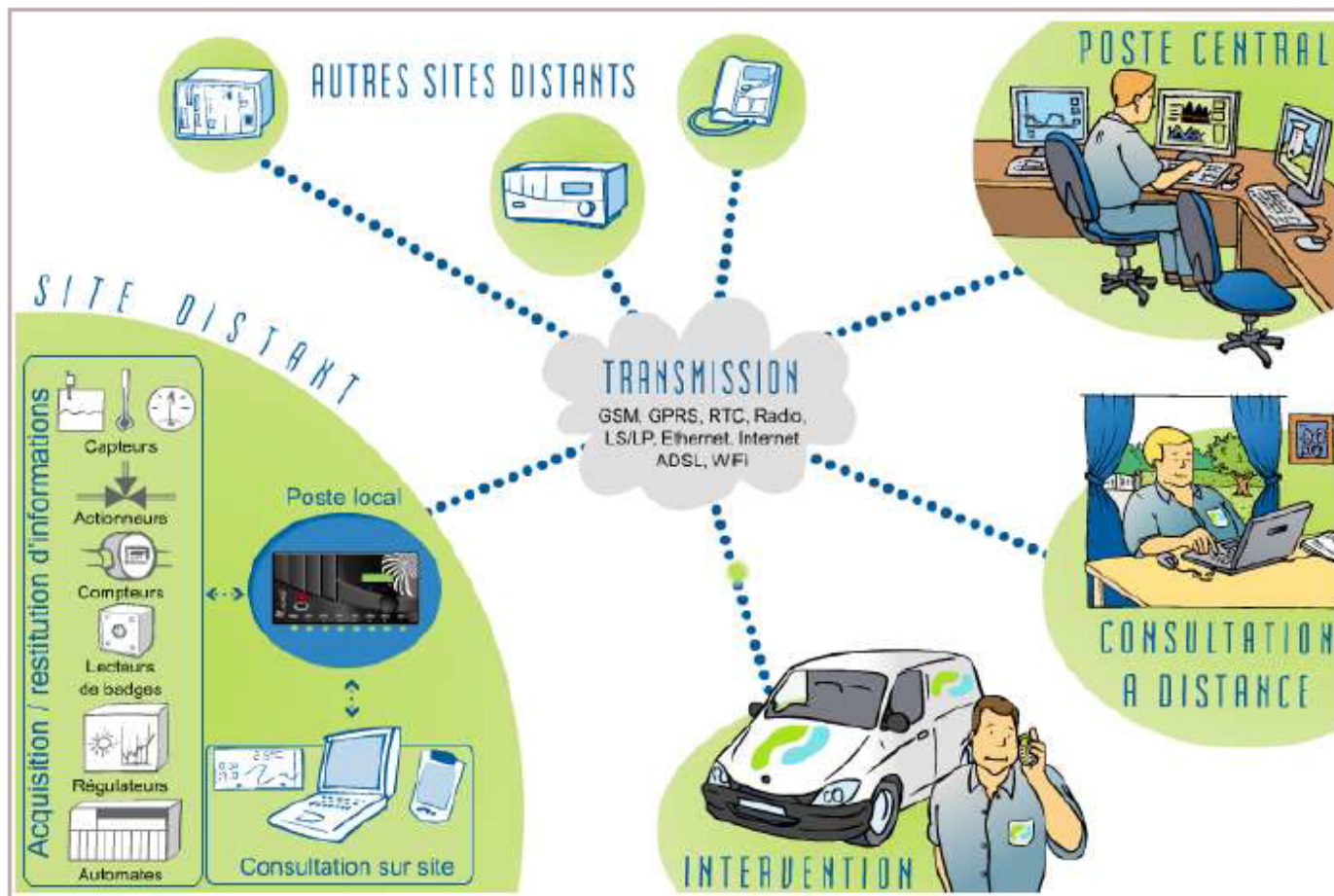
Evolution du ratio du coût annuel du service

# CARACTERISTIQUES DE L'OFFRE RETENUE

Au terme des 6 ans du marché :

- réduction des consommations de 21 %,
- réduction des puissances de 13 %,
- réduction des émissions de GES de 94 %,
- 768 MWh d'électricité verte produite (capacité annuelle 196 MWh).
- objectifs de performance en matière de Stratégie de maintenance

# ZOOM SUR L'INVESTISSEMENT



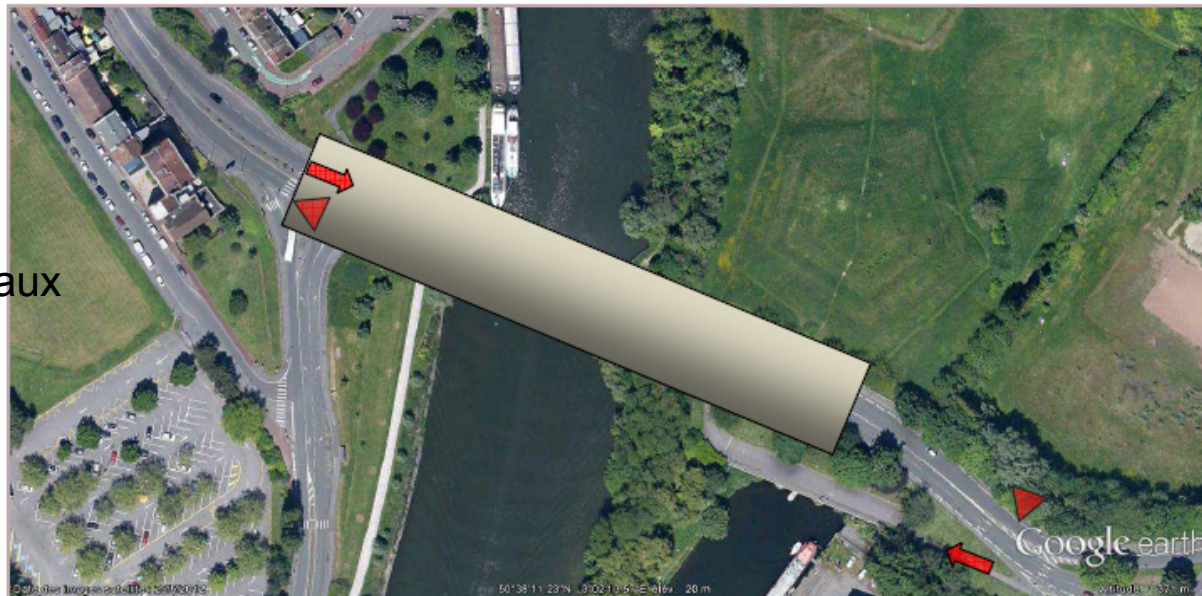
*Schéma de principe de la télésurveillance*

Actions techniques : télésurveillance à l'armoire, réduction des émergences, rénovation des réseaux...

# ZOOM SUR L'INVESTISSEMENT

En particulier :

Pont Léon Jouhaux  
(déclenchement  
par détection de  
présence).



Capteur Voiture, piétons et deux-roues

14 sites traités



Capteur piétons et deux-roues



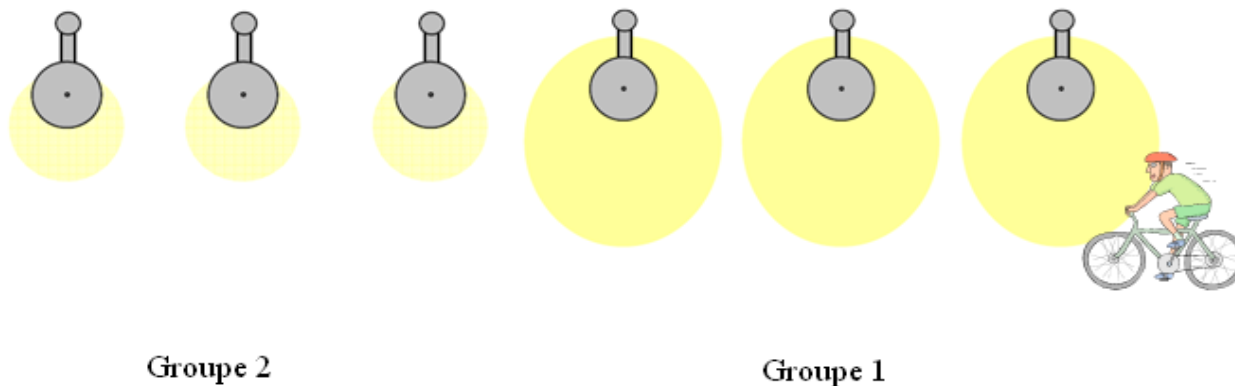
Périmètre Trame Noire

**Action sur la biodiversité (réduction de la pollution lumineuse et trame noire).**



# ZOOM SUR L'INVESTISSEMENT

Nombre de pistes traitées : 4, soit 3,26 km / 148 mâts créés.



Déclenchement interactif (détection de présence) des sources sur l'ensemble de la piste en cascade. Mâts originaux (avec graphisme végétal pour ceux situés aux intersections).



**Éclairage pistes cyclables** (schéma du principe de fonctionnement)

# ZOOM SUR L'INVESTISSEMENT

**Éclairage passages piétons non « protégés » :**



Principe: renforcement de l'éclairage en utilisant les supports déjà présents sur le territoire.

138 sites traités (155 luminaires).

**Axe Nord / Sud :**

En matière d'éclairage public :

- Poursuite de la coopération avec Saint-Louis du Sénégal ;
- Initiation de la coopération avec Oujda.

# ZOOM SUR L'INVESTISSEMENT

Renforcement efficace de l'éclairage aux abords immédiats des stations.

Matériels identifiants.

Nombre de sites traités : 57 accès / 31 stations.



Éclairage sorties de stations de métro

# ZOOM SUR L'INVESTISSEMENT

Ensemble d'éclairage dédié créé pour la collectivité avec sérigraphies « P'tit Quinquin ».



Nombre de sites traités :  
100 écoles publiques et  
privées nécessitant un  
renforcement de l'  
éclairage.



Éclairage sorties d'écoles

# ZOOM SUR L'INVESTISSEMENT

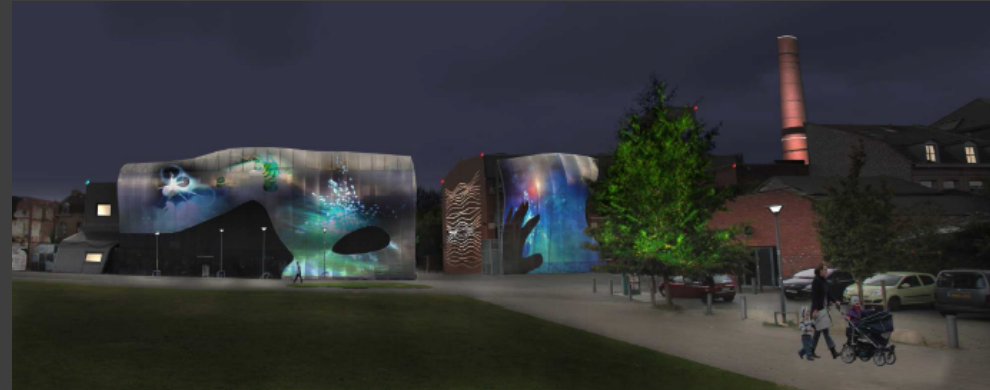
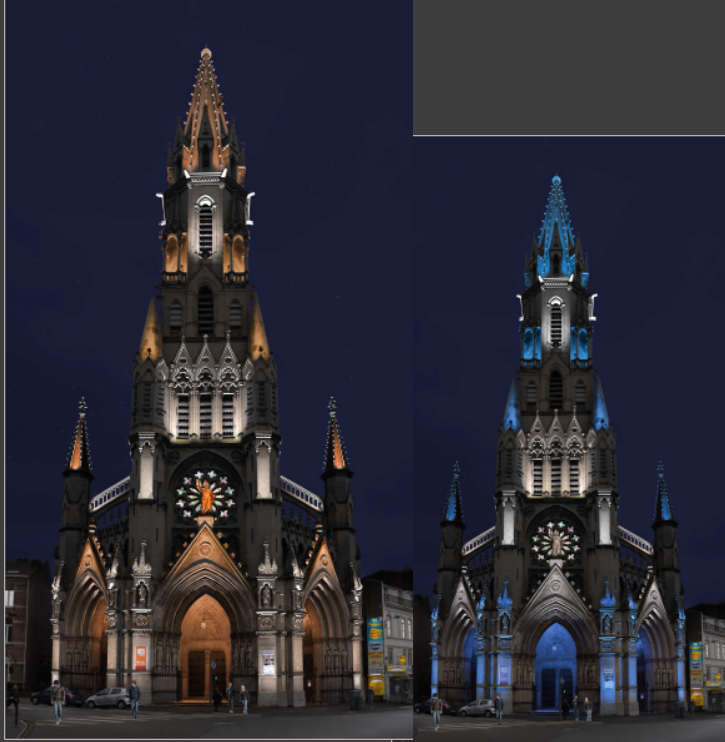
Nombre de sites : 29 (/14 identifiés par la collectivité)  
686 luminaires reconstruits / 201 créés / 71 mâts créés / 240 mâts reconstruits.



Mise en lumière pérenne des voies à potentiel commercial



# ZOOM SUR L'INVESTISSEMENT



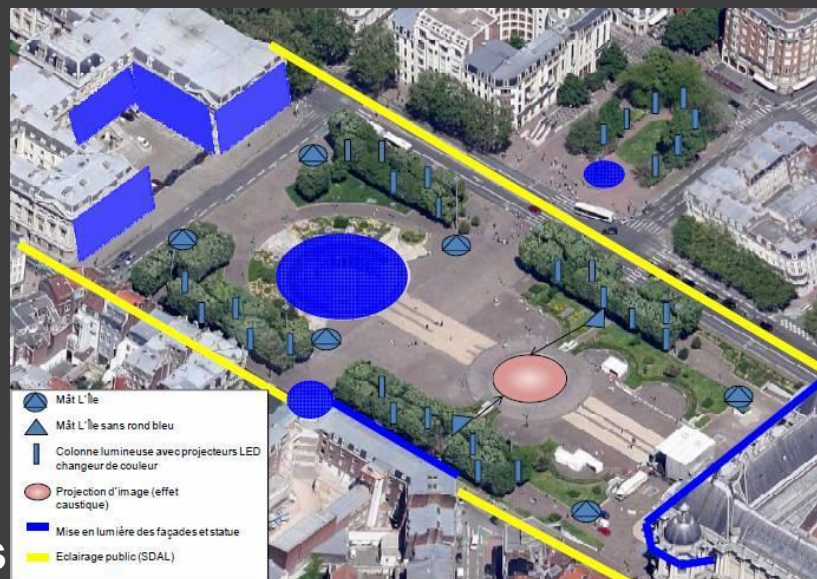
*Classique*

*Concept - illumination  
de fêtes de fin  
d'année*



**Lumière sur équipements**

# ZOOM SUR L'INVESTISSEMENT



Lumière urbaine pérenne sur espaces publics



# ZOOM SUR L'INVESTISSEMENT



4 sites traités en plus des sites imposés par la collectivité.



*Mise en lumière événementielle - Interactive*

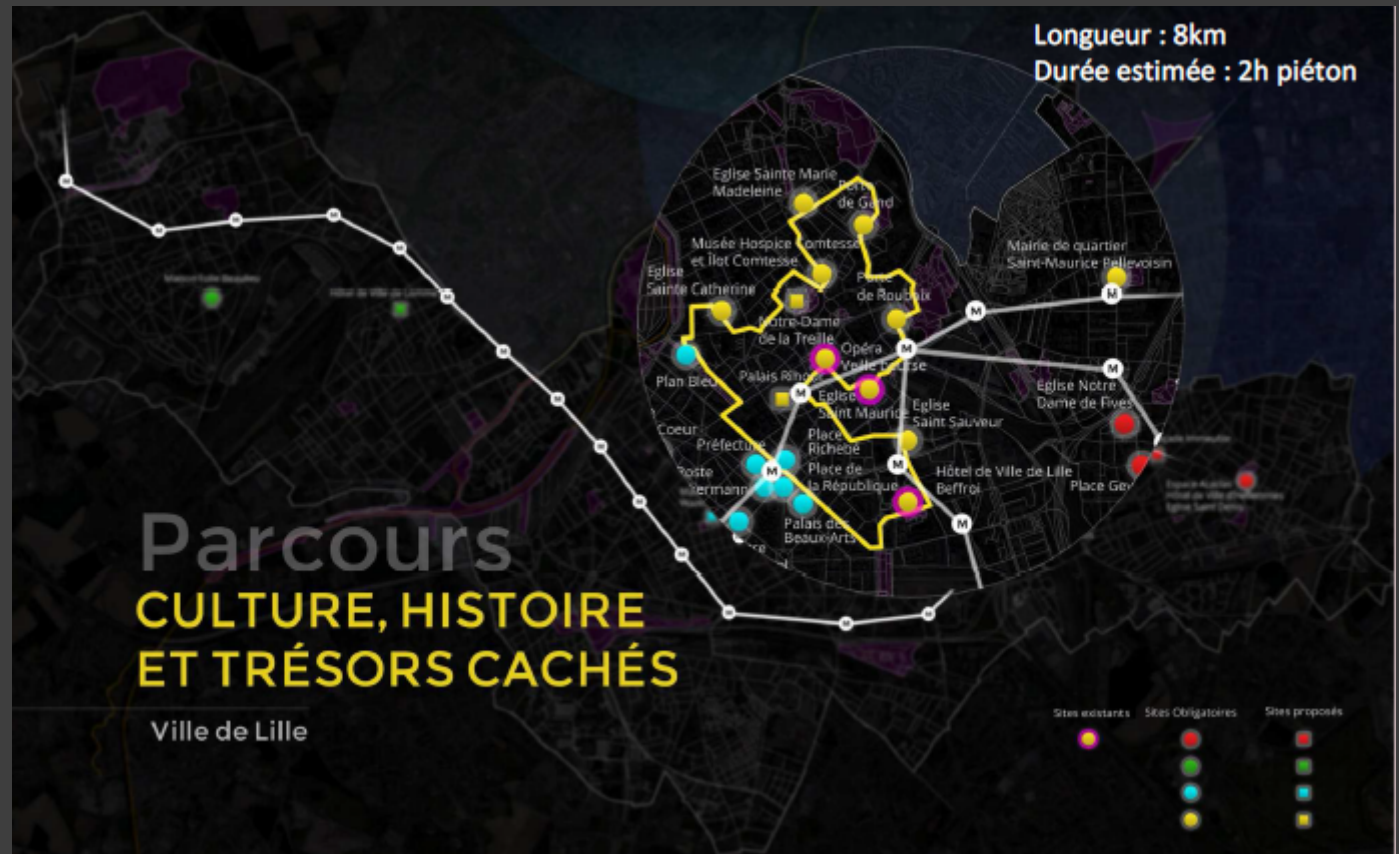


Mise en lumière événementielle



# ZOOM SUR L'INVESTISSEMENT

Contrôle des mises en lumière par une page Internet accessible par tout moyen de connexion. De ce fait, le pilotage des sites peut se faire à distance.



Création de **trois parcours lumière** ainsi que de marches exploratoires (réflexion / concertation avec les habitants). Parcours accessibles sur smartphone. + QR codes.

# ZOOM SUR L'INVESTISSEMENT



Mise en œuvre de motifs créés spécifiquement pour la collectivité.

**Illuminations festives**